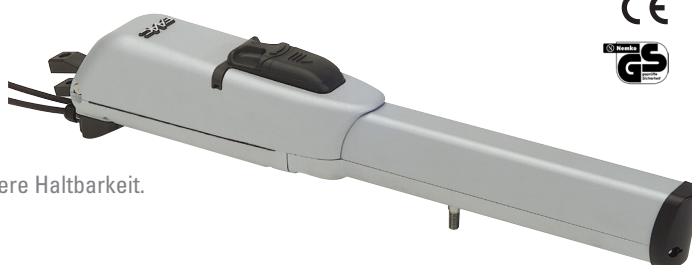


Elektromechanischer Drehflügel-Atrieb

für ein- und zweiflügelige Drehflügel-Tore im privaten Bereich mit einer Flügelbreite bis 2x1,8 m (2x2,5 m mit Elektroschloss)

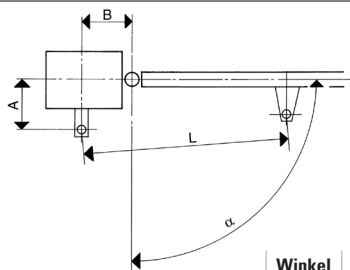
- Integrierte mechanische Endanschläge in Offen- und Geschlossenstellung (externe Torendanschläge brauchen nicht montiert zu werden).
- Komplett doppelt lackiertes Alu-Spritzguss-Gehäuse für längere Haltbarkeit.
- Einfach zu bedienende, versperrbare manuelle Entriegelung.
- Hinderniserkennung über Gatecoder (bei 230V).
- Integrierte Endschalter.
- Integrierte Hinderniserkennung (bei 24V).
- Notbatterie für Notöffnung bei Stromausfall (optional – bei 24V).
- Option zum Einbau einer BUS XIB-Schnittstelle zur Verwendung von konventionellen Sicherheitseinrichtungen (bei 24V).



TECHNISCHE DATEN 413 LS:

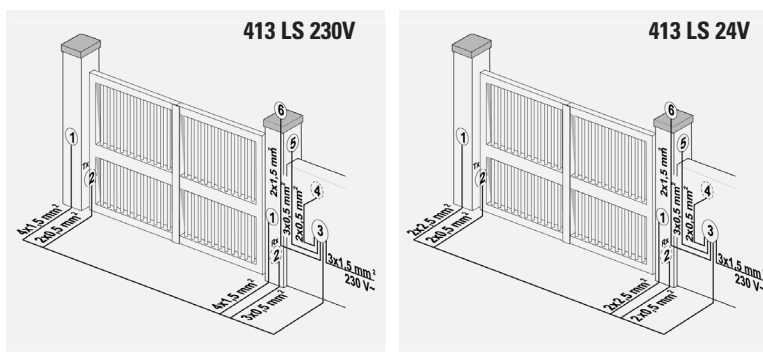
Antrieb	413 LS 230V	413 LS 24V
Flügelbreite	bis 1,80 m ohne Elektroschloss, 1,80 - 2,50 m mit Elektroschloss	
Antriebssteuerung	452MPS, 455D, 462DF	E 024S, E 124
Blockierung	in Offen- und Geschlossenstellung	
Anschlusswert	230 V~	24 Vdc
Kraftübertragung	Elektromotor, selbsthemmendes Schneckenradgetriebe auf die Bewegungsspindel wirkend. Notentriegelung über versperrbares Entriegelungsschloss.	
Schubkraft	200 kg	250 kg
Spindelnutzhub	300 mm	
Öffnungszeit für 90°	ca. 20 sec.	
Endlagen	Integrierte mechanische Endanschläge und elektrische Endschalter (externe Endanschläge sind nicht erforderlich)	

EINBAUMASSE 413 230V/413 24V (MM):



Type	Winkel	A	B
413 mit internen Anschlag beim Öffnen und beim Schließen	90°	140	140
	110°	120	135
413 mit internen Anschlag beim Öffnen	90°	150	150
	110°	135	135
413 ohne internen Anschlag beim Öffnen und beim Schließen	90°	160	160
	110°	145	145

ELEKTRISCHER ANSCHLUSS:



1 Antriebe 413 (2 Abzweigdosen vorrüsten), 2 Lichtschranken, 3 Antriebssteuerung, 4 Impulsgeber, 5 Funkempfänger, 6 Blinklampe

ACHTUNG: Motorzuleitung bei Antrieb 413/24V: je Antrieb 2x2,5 mm² und nicht länger als 20 m!

ZUBEHÖR (AUSWAHL):

